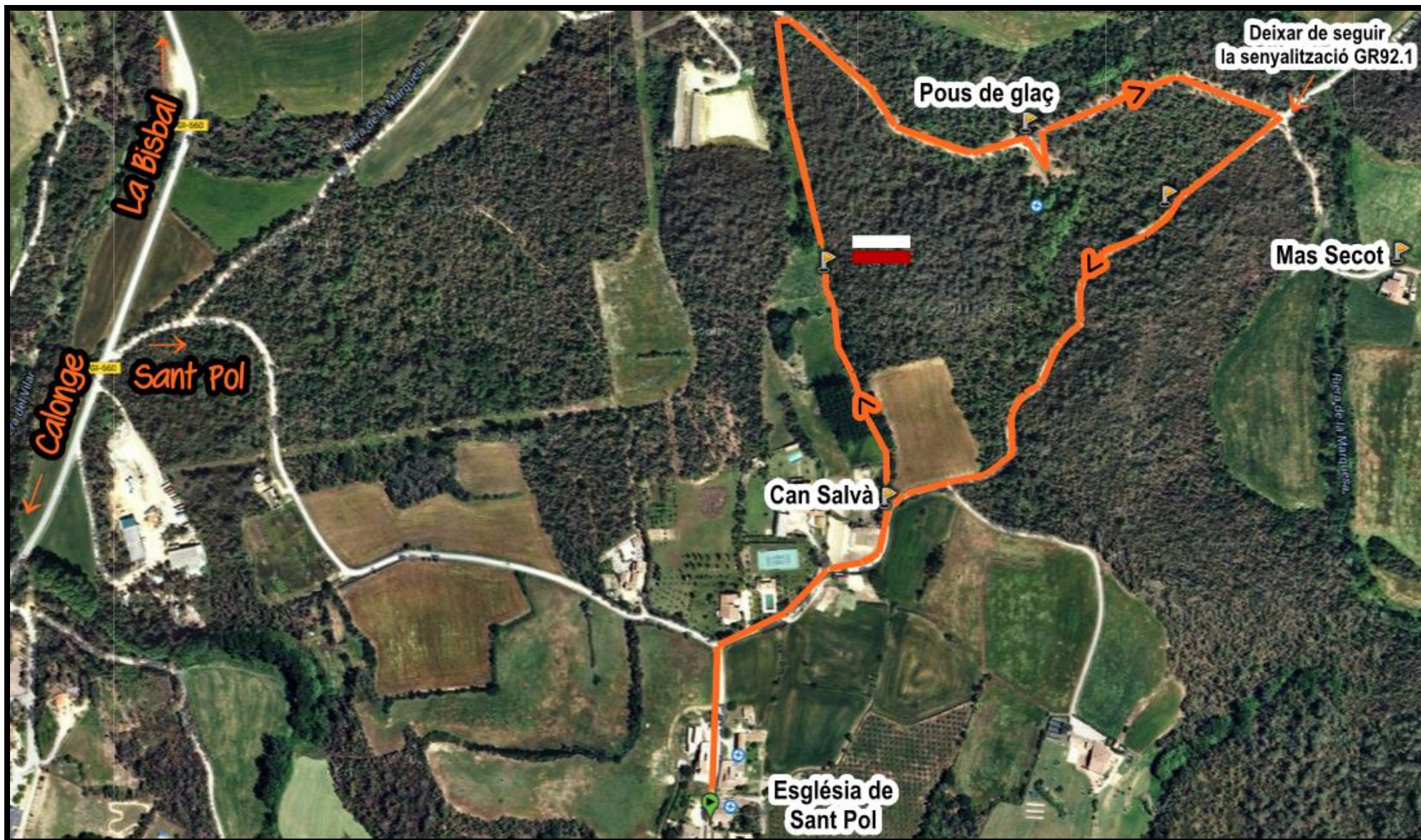


Ruta 1. Els Pous de Glaç d'en Salomó



Ruta 1. Els Pous de Glac d'en Salomó

Dificultad	fácil
Tipología	circular
Sentido	Horario
Duración	40 min
Longitud	2,30 km
Desnivel	35 m
Señalización	GR92.1 

Elementos de interés

Entre los siglos XVI y XIX, Europa sufrió un período climático más frío de lo normal (llamada "Pequeña Edad de Hielo"), que ocasionó un descenso en la temperatura media. Las frecuentes y fuertes heladas permitieron desarrollar el comercio del hielo para la refrigeración. Este hielo era usado, sobretodo, en el campo de la medicina (parar hemorragias, soportar fiebres, calmar inflamaciones...) y la alimentación (conservación de víveres y enfriamiento de bebidas).

El hielo se formaba acumulando agua en charcos poco hondos y se cortaba en forma de barras para ser transportado y almacenado dentro de los pozos de hielo.

Un **pozo de hielo** es una construcción excavada parcialmente en el suelo con paredes alzadas de piedra y cubierta por un arco. Una vez en el pozo, el hielo se conservaba sin problemas gracias a la disposición de capas aislantes formadas por ramas de arbusto, que forraban el interior y favorecían el aislamiento y conservación, aún en los meses más cálidos.

Descripción de la ruta

Delante de la iglesia de Sant Pol hay un pequeño aparcamiento, con una fuente y bancos a la sombra. Podemos dejar el coche aquí. Enfilamos el **GR92.1**. Después de unos 5 minutos de ruta, veremos a nuestra izquierda un manso muy grande (**Can Salvà**). Giraremos por un pequeño sendero a la izquierda justo después de la alberca de Can Salvà. Continuaremos siguiendo el GR hasta los **pozos de hielo** y la **fuente de Salomó** (no siempre tiene agua!!), donde encontraremos un panel informativo. Encima de la fuente encontraremos un primer pozo de hielo sin cubierta, pero si subimos un poco más arriba veremos otro mejor conservado. Continuaremos siguiendo la señalización del GR hasta llegar a un **cruce**, donde tomaremos el desvío a la derecha (**dejando de seguir la señalización del GR92.1**, que continua recto hasta el Mas Secot). Así pues, volveremos a llegar a la alberca de Can Salvà, donde antes hemos girado, y desharemos el camino hasta Sant Pol.



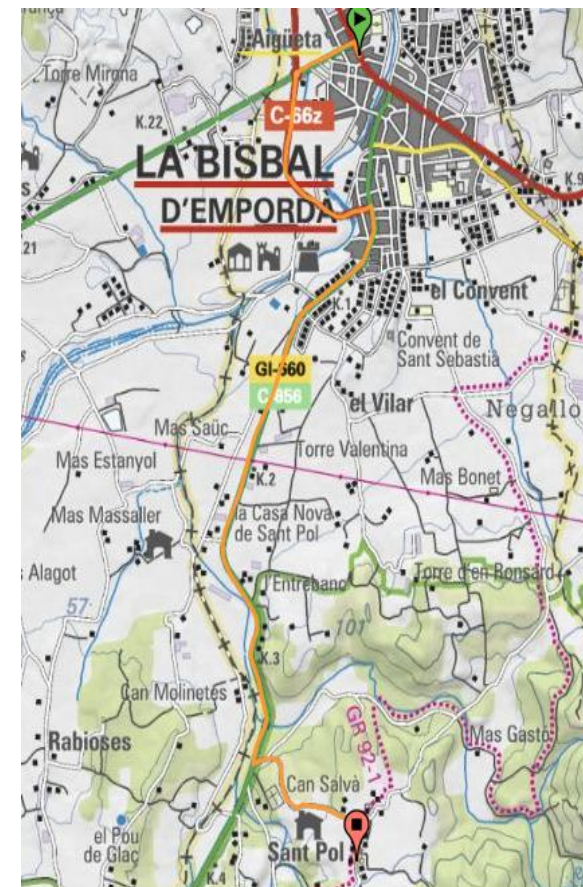
Iglesia de Sant Pol ↑

↓ Pozo de hielo



Inicio

Núcleo de Sant Pol, aparcamiento de la iglesia románica. Carretera de Calonge (GI-660), a 3 km de La Bisbal.



Fuente: basada en una ruta de "20 itineraris de senderisme entre garbí i tramuntana" (Daniel Sabater i Daniel Punsetí, Consell Comarcal del Baix Empordà, 2005).

Ruta 1. Els Pous de Glaç d'en Salomó