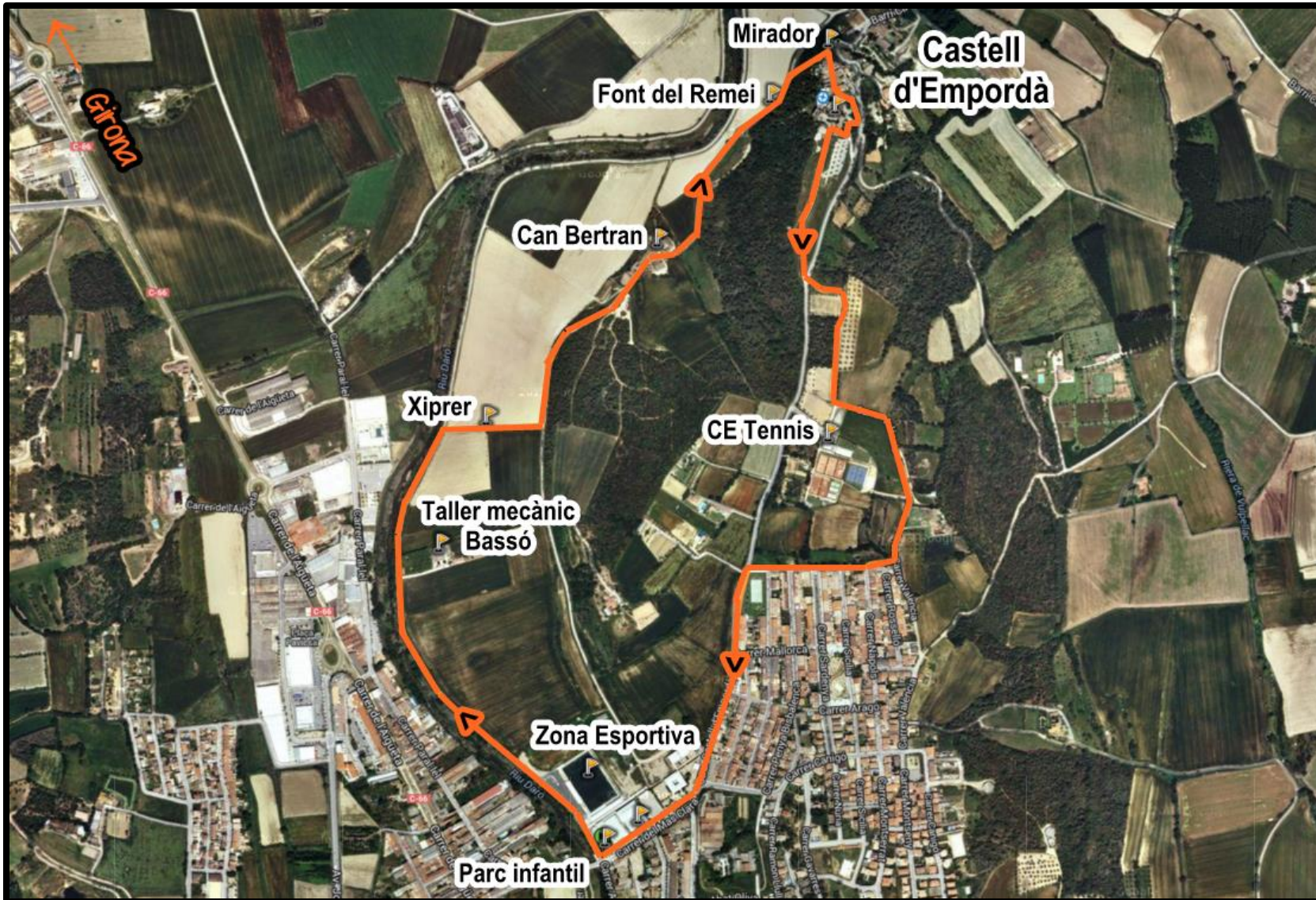


Ruta 3. Nucli medieval de Castell d'Empordà



Ruta 3. Nucli medieval de Castell d'Empordà

Dificultat	fàcil
Tipologia	circular
Sentit	horari
Durada	90 min
Longitud	4,50 km
Desnivell	75 m
Senyalització	Sense senyalització

Elements d'interès

A l'inici, la ruta discorre per la vora del riu Daró, resseguint la plana agrícola del nord de la Bisbal per arribar al nucli de **Castell d'Empordà** i el seu important patrimoni arquitectònic: l'**Ermite del Remei** i el conjunt de l'antiga **fortificació** del Castell. Passejant per un paisatge mediterrani encantador d'oliveres i conreus d'ordi i blat, arribem vora del turó de Marenys, on podrem gaudir de **vistes** a gran part del territori del Baix Empordà, així com també de la Bisbal amb les xemeneies de les antigues indústries ceràmiques que sobresurten entre els edificis històrics.

Descripció de la ruta

Comencem seguint la carretera que voreja el riu Daró en direcció al **camp de futbol**. Passat el **taller mecànic Bassó**, prendrem el segon trencant a la dreta, on hi ha un **xiprer**, cap a un bosc que es veu al fons del camí. Tombarem a l'esquerra i seguirem recte, travessant la finca de **Can Bertran** i continuarem fins a la **font del Remei**, que

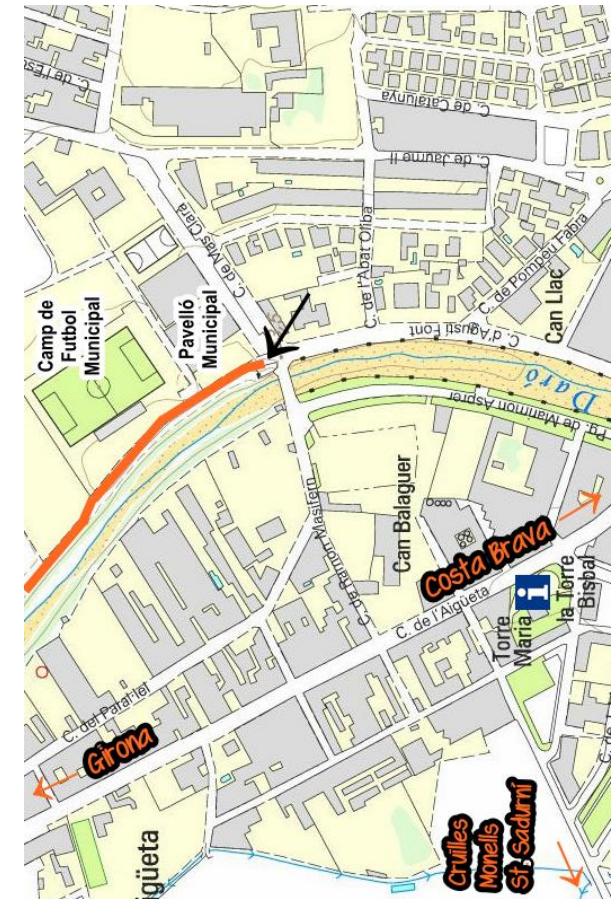
veurem al marge dret. Després de passar per la font del Remei ens enfilarem (30 m de desnivell) al conjunt monumental del Castell d'Empordà, on trobarem un **mirador** per poder divisar bona part de l'Empordà i recorrerem el seu únic carrer, en direcció sud. Continuarem pel camí enjardinat que porta des de l'**hotel** a la carretera. Travessem la carretera i ens enfilem al turó de Marenys. Continuem com indica el mapa, deixant a la dreta el **Club de Tennis**, fins a la urbanització. Girarem a la dreta i agafarem el carrer Països Catalans fins a la carretera de Castell d'Empordà. on girarem a l'esquerra i baixarem fins el col·leci, tornant a girar a la dreta fins a arribar a la **zona esportiva** (punt de sortida).



Nucli medieval de Castell d'Empordà

Punt de sortida

Pavelló Municipal, al costat del parc infantil i en direcció al Camp de Futbol Nou.



Font www.naturalocal.net