

Informació de contacte:

#### AJUNTAMENT DE LA BISBAL D'EMPORDÀ

**Àrea de Promoció Econòmica i Desenvolupament Local (edifici Torre Maria)**

☎ 972 64 68 06 ✉ [torremaria@labisbal.cat](mailto:torremaria@labisbal.cat)

#### Àrea d'Urbanisme

☎ 972 64 09 75 ✉ [urbanisme@labisbal.cat](mailto:urbanisme@labisbal.cat)

#### XARXA EMPRÈN

**Consell Comarcal del Baix Empordà**

☎ 972 64 23 10 ✉ [empresa@baixemporda.cat](mailto:empresa@baixemporda.cat)

**Nexes, Viver d'Empreses de Forallac**

☎ 972 64 68 58 ✉ [info@nexesforallac.cat](mailto:info@nexesforallac.cat)

#### CANAL EMPRESA

🌐 [www.canalempresa.gencat.cat](http://www.canalempresa.gencat.cat)

L'Ajuntament de la Bisbal d'Empordà està adherit a la Finestreta Única Empresarial (FUE) i per aquesta via pots fer consultes i tràmits directament a l'Ajuntament.

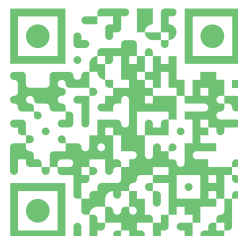
#### Taxes, bonificacions i subvencions:

Al web de l'Ajuntament de la Bisbal d'Empordà ([www.labisbal.cat](http://www.labisbal.cat)) podràs consultar les Ordenances Fiscals vigents, document en què es recullen les taxes i bonificacions que aplica l'administració. Al mateix web, i també al Canal Empresa, podràs trobar informació sobre subvencions vigents de suport a l'emprenedoria.

La Informació d'aquest document és orientativa, sempre s'ha de contrastar amb l'Àrea d'Urbanisme i amb els tècnics professionals competents.

No és un procés lineal, s'ha d'avançar en diversos aspectes de manera paral·lela, anar contrastant la informació i buscar assessorament en cada pas.

Escaneja el Qr per a informar-te en detall de tot!



[www.visitlabisbal.cat/obrir-un-local](http://www.visitlabisbal.cat/obrir-un-local)



AJUNTAMENT DE  
LA BISBAL D'EMPORDÀ

Amb el suport de:

 **Generalitat  
de Catalunya**

**CCAM**  
Consorci de Comerç,  
Artesania i Moda  
de Catalunya

# Obrir un local? Idea genial!



Ets emprenedor/a?  
**Vols obrir un local a la Bisbal?**


Des de l'Ajuntament t'ajudem a fer-ho possible!

1



**Per poder començar, és essencial planificar la teva idea de negoci i assegurar-te de que serà viable.**

Contacta amb l'àrea de Promoció i Desenvolupament Local de la Bisbal d'Empordà per a un assessorament de tot el que necessites per a obrir un negoci i ajudar-te amb el procés.

 Edifici Torre Maria  972 64 68 06

També pots acudir al servei "**Pla d'Empresa**" de **Xarxa Emprèn** promogut per la Generalitat de Catalunya.

Demana hora per fer un Pla d'Empresa al **Consell Comarcal del Baix Empordà** o a Nexes, el Viver d'Empreses de Forallac.

El "Pla d'Empresa" és un document escrit que explica i detalla el teu projecte empresarial:

- > T'ajuda a **ordenar idees, planificar i pensar** anticipadament el negoci.
- > Serveix per tenir una **visió global del projecte**, de guia per a cada fase del procés de creació i per a disposar d'un instrument d'autoavaluació.
- > Permet **defensar millor el projecte** per a obtenir finançament d'inversors/es, aconseguir condicions favorables amb proveïdors/es, establir acords...

Al web del Canal Empresa pots trobar material amb informació molt útil:

- > Guia de tràmits i formes jurídiques
- > Guies per a l'emprenedor i l'empresari

Les assessories i gestories professionals també et poden informar, orientar i ajudar amb el teu negoci.

2



**És hora de gestionar el teu futur local.**

**Abans de res**, consulta amb l'Àrea d'Urbanisme la compatibilitat urbanística del negoci i la classificació de l'activitat en el local escollit.

Contracta el servei d'un tècnic competent per als treballs i documentació necessària.

Et recomanem que valoris diferents locals i t'assessoris amb el professional contractat.

**Per a escollir el millor local**, les agències immobiliàries et poden informar i assessorar sobre els locals disponibles, la compravenda de locals i/o la formalització del contracte de lloguer.

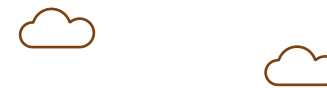
Des de l'Àrea de Promoció i Desenvolupament Local et poden orientar sobre tràmits, serveis i recursos a disposició de les persones emprenedores i de subvencions vigents en el moment de la consulta.

**En cas de voler fer obres i/o instal·lacions** en el local, sol·licita la llicència o comunicació d'obres a l'Ajuntament.

Evita despeses no previstes. Demana pressupostos abans de contractar.



3



**Per últim, inicia la teva activitat.**

La majoria de **les activitats econòmiques han de notificar el seu inici** presentant la documentació a l'Ajuntament o a través de la Finestreta Única Empresarial.

Alguna d'aquesta documentació cal que estigui signada pel tècnic competent contractat que et representarà davant de l'Ajuntament.

Pots demanar als diversos col·legis professionals que et facilitin les dades de contacte de professionals tècnics competents de la demarcació de Girona:

- > Col·legi d'Arquitectes de Catalunya
  - > Col·legi d'Aparelladors, Arquitectes Tècnics i Enginyers d'Edificació de Girona
  - > Col·legi d'Enginyers Industrials de Catalunya
  - > Col·legi d'Enginyers Graduats i Enginyers Tècnics Industrials de Girona
- Contrasta la informació amb els tècnics municipals i assessora't.
- > **A l'Àrea d'Urbanisme pots consultar** com donar d'alta l'activitat o demanar un permís d'obres, si és el cas.
  - > **Al Canal Empresa, pots trobar-hi els models de la documentació.**

**Ara sí, pots obrir el teu negoci!**