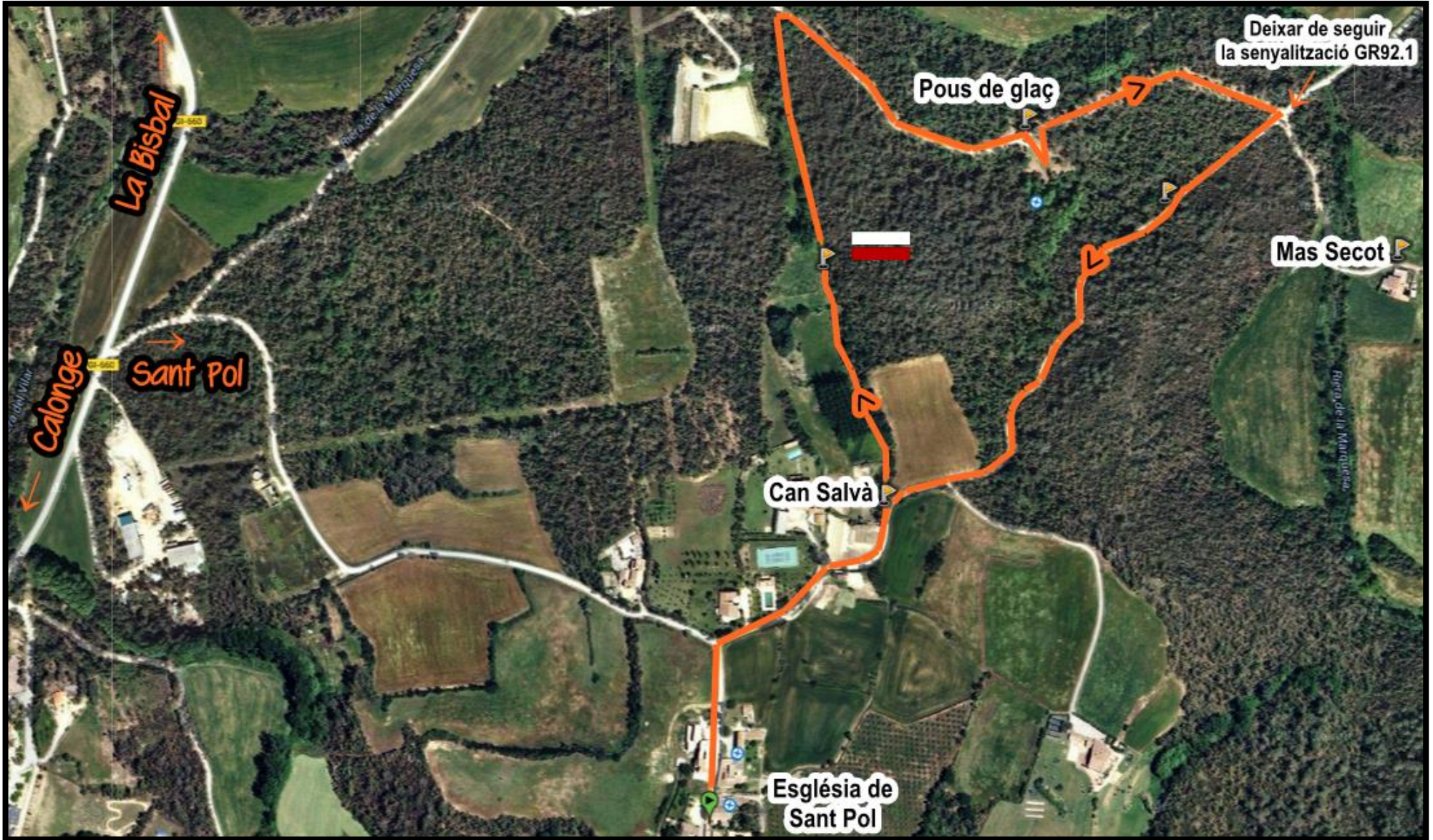


Ruta 1. Els Pous de Glaç d'en Salomó



Ruta 1. Els Pous de Glaç d'en Salomó

Dificultat	fàcil
Tipologia	circular
Sentit	horari
Durada	40 min
Longitud	2,30 km
Desnivell	35 m
Senyalització	GR92.1



Elements d'interès

Entre els segles XVI i XIX, Europa va patir un període climàtic més fred del normal (anomenada "la petita era glacial"), que va ocasionar una davallada en les temperatures mitjanes. Les freqüents i fortes glaçades van permetre desenvolupar el comerç del glaç per a la refrigeració. Aquest gel era utilitzat sobretot en el camp de la medicina (parar hemorràgies, suportar febrades, calmar inflamacions...) i per a la conservació de queviures o refredament de begudes.

El gel es formava acumulant aigua en basses poc fondes i es tallava en forma de barres (els pans) per ser transportat i emmagatzemat a dins dels pous de glaç.

Un **pou de glaç** és una construcció excavada parcialment en el sòl amb parets aixecades de pedra i coberta per una volta. Un cop al pou, el glaç es conservava sense problemes gràcies a la disposició de capes aïllants formades amb branques d'arbust (el boll), que folrava l'interior i que n'afavoria l'aïllament i conservació, fins i tot en els mesos més càlids.

Descripció de la ruta

Davant de l'església de Sant Pol hi ha un petit aparcament amb una font i uns bancs amb ombra. Podem deixar el cotxe aquí. Enfilem el **GR92.1**. Després d'uns 5 minuts de ruta, veurem a la nostra esquerra un mas molt gran (**Can Salvà**). Girarem per un petit sender a l'esquerra just després del safareig de Can Salvà. Continuem seguint el GR fins als **pous de glaç** i la **Font d'en Salomó** (no sempre té aigua!!), on hi trobarem un panell informatiu. A sobre de la font, trobarem un primer pou de glaç sense coberta, però si pugem una mica més amunt en veurem un altre de més ben conservat. Continuem seguint les marques del GR fins arribar a una **cruïlla**, on agafarem el trencant a mà dreta (**deixant de seguir la senyalització del GR**, que continua recte cap al Mas Secot). Així doncs, tornarem arribar a la paret del safareig de Can Salvà, on abans hem girat, i desfarem el camí fins a Sant Pol.

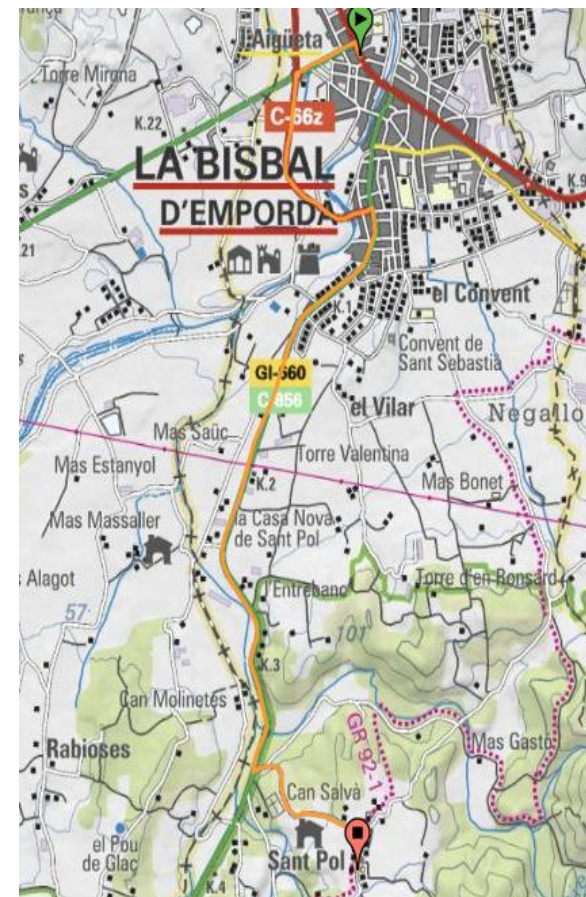


Església de Sant Pol ↑ ↓ Pou de glaç



Inici

Nucli de Sant Pol, aparcament de l'església romànica. Carretera de Calonge (GI-660), a 3 km de La Bisbal.



Font: basada en una ruta de "20 itineraris de senderisme entre garbí i tramuntana" (Daniel Sabater i Daniel Punsetí, Consell Comarcal del Baix Empordà, 2005).

Ruta 1. Els Pous de Glaç d'en Salomó