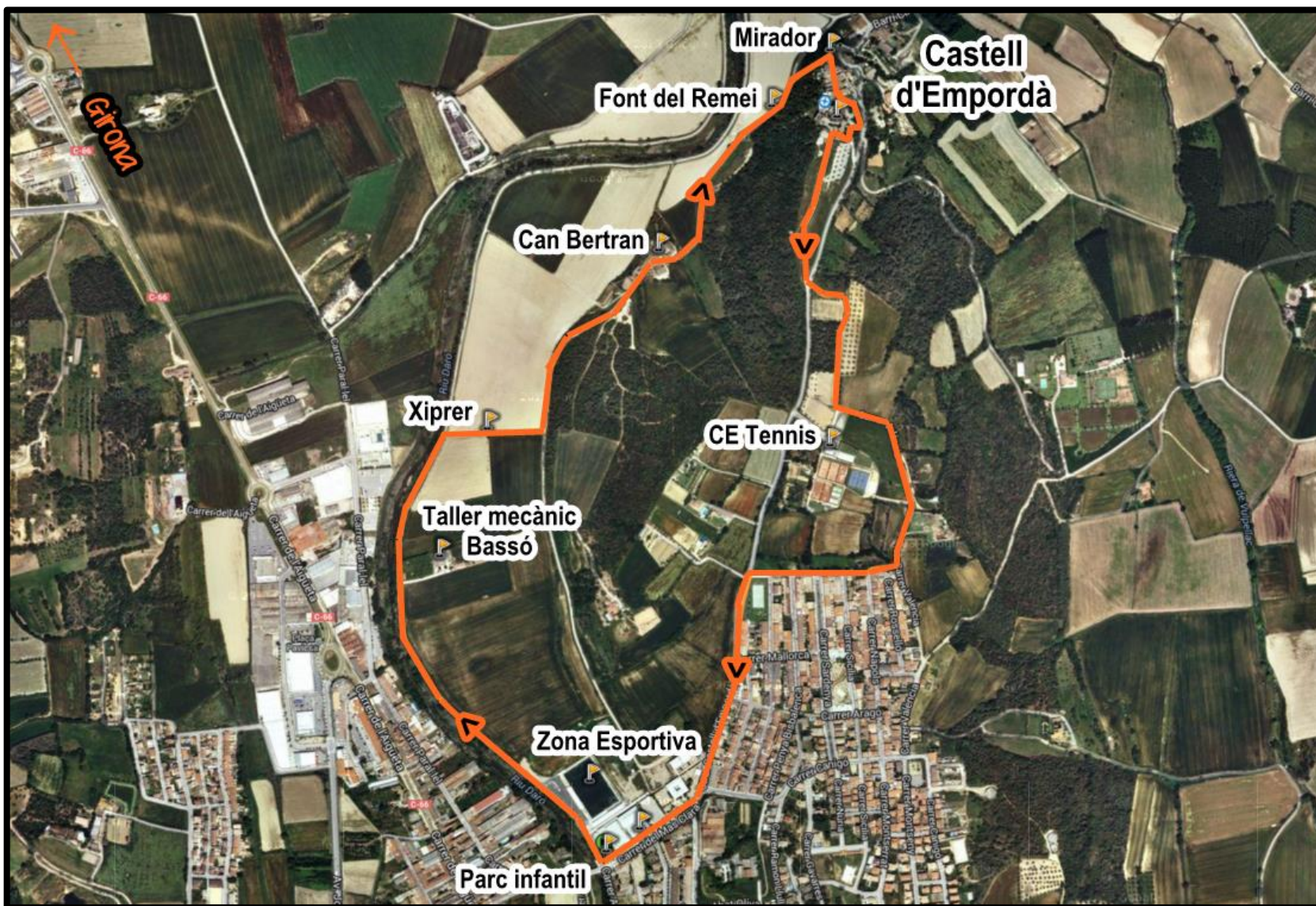


# Ruta 3. Nucli medieval de Castell d'Empordà



# Ruta 3. Nucli medieval de Castell d'Empordà

<b>Dificultad</b>	fácil
<b>Tipología</b>	circular
<b>Sentido</b>	horario
<b>Duración</b>	90 min
<b>Longitud</b>	4,50 km
<b>Desnivel</b>	75 m
<b>Señalización</b>	Sin señalización

## Elementos de interés

Al inicio, la ruta discurre por la orilla del río Daró, resiguiendo la llanura agrícola del norte de la Bisbal hasta llegar al núcleo de Castell d'Empordà y su importante patrimonio arquitectónico: la Ermita del Remei y el conjunto de la antigua fortificación del castillo. Paseando por un encantador paisaje mediterráneo de olivares y conreos de cebada y trigo, llegamos a la colina de Marenys, donde podremos disfrutar de unas vistas a gran parte del territorio del Baix Empordà, así como también de la Bisbal y sus chimeneas, restos de las antiguas industrias cerámicas que sobresalen entre los edificios históricos.

## Descripción de la ruta

Empezamos siguiendo la carretera que bordea el río Daró en dirección al **campo de fútbol**. Un poco más adelante, pasado el **taller mecánico Bassó**, tomaremos el segundo desvío a la derecha, donde hay un **ciprés**, hacia un bosque que se ve al final del camino. Giraremos a la izquierda y continuaremos recto, travesando la finca de **Can Bertran** y seguiremos hasta la **fuentes del Remei**, que veremos a nuestra derecha. Después de pasar por la fuente, enfilaremos (30m de desnivel) hasta el conjunto

monumental de Castell d'Empordà, donde encontraremos un **mirador** para poder divisar buena parte del Empordà y recorreremos su única calle, en dirección sur.

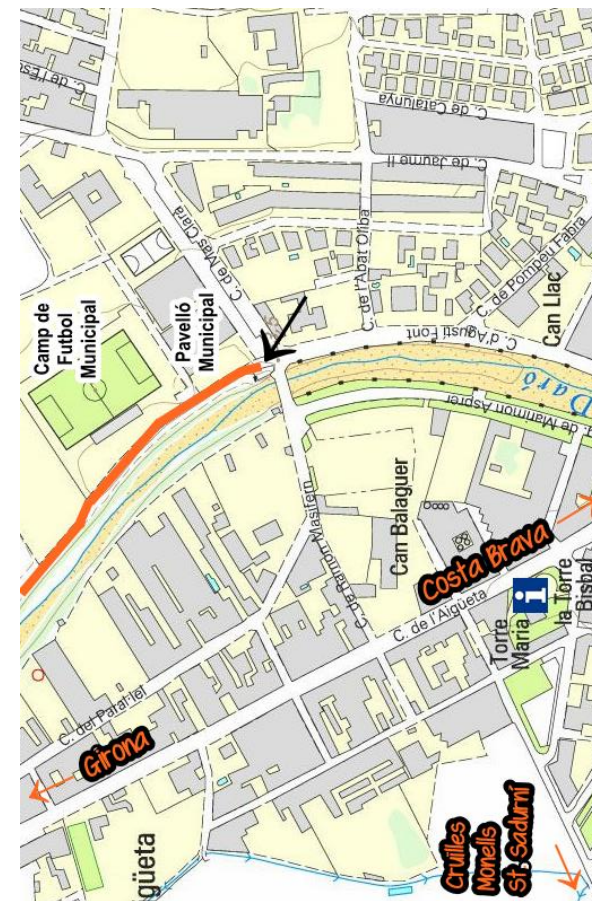
Continuaremos por el camino ajardinado que lleva del **hotel** a la carretera. Cruzaremos la carretera y subiremos a la colina de Marenys. Continuaremos tal como indica el mapa, dejando a la derecha el **Club de Tennis** hasta la urbanización. Giraremos a la derecha y cogeremos la calle Paisos Catalans hasta la carretera de Castell d'Empordà, donde giraremos a la izquierda y bajaremos hasta la escuela, volviendo a girar a la derecha hasta llegar de nuevo a la **zona deportiva** (punto de salida).



Núcleo medieval de Castell d'Empordà

## Inicio

Pabellón Municipal, al lado del parque infantil y en dirección al Campo de Fútbol Municipal.



Fuente [www.naturalocal.net](http://www.naturalocal.net)

## Ruta 3. Nucli medieval de Castell d'Empordà